

I'W OSOD

Blaencoel,
Cwm Elan,
Rhayader.

Cyfanswm o 251.72 hectar
(622 Erw) (neu oddeutu)
borfa barhaol ar ffridd a
mynydd agored

Ymddiriedolaeth
Cwm Elan
Elan Valley
Trust



Cefndir

Mae Ystâd Elan yn lleoliad trawiadol, sy'n gorchuddio 72 milltir sgwâr ym Mynyddoedd Cambria, canolbarth Cymru. Dyma gyfle i ymuno â chymuned ffermio ucheldirol a chyfrannu at reoli'r ystâd. Bydd y tenant llwyddiannus yn:

- Ymuno â chymuned ffermio sefydledig a chydweithredol
- Cael cyfle unigryw i chwarae rhan yn y dirwedd eiconig hon yng nghanolbarth Cymru
- Gweithio ochr yn ochr â sefydliadau, gan gynnwys y Perchenogion a Dŵr Cymru Welsh Water i sicrhau buddion natur, gyda chefnogaeth a chyd-drefnu.

Rydym yn chwilio am denant sydd:

- Chwaraewr tîm - wedi ymrwymo i weithio mewn partneriaeth â chymdogion a'r perchenogion
- Yn barod i roi cynnig ar ddulliau a thechnegau Newydd
- Yn arloesol, gydag ymagwedd gadarnhaol

O bwysigrwydd arbennig i'r Ymddiriedolaeth mae dull o ffermio sydd o fudd i natur a'r dirwedd, gan gynnwys:

- Y defnydd o bori cadwraeth (yn ddelfrydol gan gynnwys gwartheg)
- Rheoli llystyfiant ymlledol (rhedyn, glaswellt molinia ac ati)
- Rheolaeth dda o ddolydd gwair
- Rheolaeth dda o goetiroedd a ffridd
- Adfer a diogelu mawn
- Adfer grug
- Annog rhywogaethau prin o blanhigion, infertebratau ac adar i ffynnu
- Planu perthi a ehangladau i'r ffridd



Cwm Elan, Rhaeadr

Mae Ymddiriedolaeth Cwm Elan yn gyfle prin i ffermio daliad 251.72 hectar (622 erw) (neu oddeutu hynny) yng nghanol Cwm Elan. Ymddiriedolaeth Cwm Elan (Ymddiriedolaeth Elan Dŵr Cymru yn ffurfiol; Elusen Rhif 1001347) sy'n gyfrifol am weinyddu'r rhan fwyaf o Ystâd Elan 72 milltir sgwâr. Cwm Elan yn dod o fewn Ardal Amgylcheddol Sensitif (AAS) Mynyddoedd Cambria, mae'n Ardal Gwarchodaeth Arbennig (AGA) ar gyfer adar gwyllt, mae ganddi Ardaloedd Cadwraeth Arbennig (ACA) ar gyfer cynefinoedd ac mae'r rhan fwyaf o'r tir wedi'i ddynodi'n Safleoedd o Ddiddordeb Gwyddonol Arbennig (SoDdGA neu SSSI). Amcanion yr Ymddiriedolaeth yw hyrwyddo cadwraeth, mynediad cyhoeddus priodol a lledaenu gwybodaeth am yr ystâd. Mae'r holl dir fferm agored yn ddarostyngedig i hawl mynediad cyhoeddus ar droed, ac mae yna lawer o hawliau tramwy a manau eraill o ddiddordeb. Bydd yr Ymddiriedolaeth yn ymdrechu i gynnig cyfleoedd tenantiaeth newydd i'r rhai sydd â safonau sy'n adlewyrchu amcanion ac uchelgeisiau'r Ymddiriedolaeth a bydd yn gweithio gyda thenantiaid i ddatblygu systemau ffermio gwerthfawr i natur uchel fel modd o gyflawni ein hamcanion.



Blaencoel

Mae Daliad Blaencoel yn ymestyn i ryw 251.72 hectar (622 erw) (neu o gwmpas y rhain) y mae 45.2 hectar (111.69 acer) (neu o gwmpas y lle hwnnw) wedi'i ffensio mewn "in-bye" ac mae wedi'i leoli rhwng y Garreg Ddu a Chronfeydd Dŵr Claerwen a rhyw 6 milltir i'r de-orllewin o dref farchnad Rhaeadr Gwy. Cyfeirnod Grid SN 8919 6417.

Mae'r daliad yn cynnwys adeilad fferm carreg draddodiadol o dan tô llechi rhannol (tua 15.4m x 4.60m) a set o gorlannau trin defaid. Mae'r tir "in-bye" wedi'i ffensio â ffensys post a gwifren gyda mynediad wedi'i gatio i'r bryn agored. Mae'r daliad tua 1 filltir o faes parcio Nantgwyllt ac argae Garreg Ddu a gellir ei gyrchu trwy drac coedwigaeth breifat sydd o fewn perchnogaeth Dŵr Cymru Welsh Water ac mae'r denantiaeth yn elwa o hawl mynediad.

Mae'r daliad yn gorwedd yn gyfan gwbl o fewn yr ardal a ddynodir yn "Llai Ffafriol" gan gynnwys dynodiadau fel Safle o Ddiddordeb Gwyddonol Arbennig, Ardal Gwarchodaeth Arbennig ac Ardal Gadwraeth Arbennig.

Tenantiaeth

Mae'r daliad yn cael ei gynnig i'w osod mewn grym o 25 Mawrth 2024 fel Tenantiaeth Busnes Fferm o dan ddarpariaethau Deddf Tenantiaethau Amaethyddol 1995. Bydd y denantiaeth am gyfnod cychwynnol o 15 mlynedd gyda terfynau penodol i'w cytuno rhwng y partïon.

Bydd gofyn i'r ymgeisydd llwyddiannus lofnodi cytundeb tenantiaeth safonol yr Ymddiriedolaeth. Mae copi o'r cytundeb ar gael ar gais neu ar bob adeg resymol yn Swyddfa Ystâd Elan, Pentref Elan.

Defaid

Mae gan y Landlord ddiadell o 196 o ddefaid mynydd cymysg wyneb-wyn sy'n llygru'r Daliad ar hyn o bryd. Mae'r ddiadell hon ar gael i'w rhannu rhwng y Landlordiaid ddiadell wedi'i thargedu a diadell tenant sy'n dod i mewn, sef y rhaniad y cytunir arno rhwng y partïon. Rhedodd y mamogiaid gyda hyrddod o 7 Tachwedd. O fewn y cyfrif mae 26 o hogiau sydd heb gael eu hwrdda.

Bydd y Landlord yn cadw haid wedi'i hefftio drwy gydol tymor y denantiaeth, bydd y Tenant yn llogi ac yn defnyddio haid y landlordiaid yn ystod y denantiaeth.

Gellir addasu niferoedd yr haid yn ystod cyfnod y denantiaeth gyda chymeradwyaeth ymlaen llaw gan y Landlord.

Glastir a SoDdGA

Mae opsiynau Glastir presennol ar waith tan 31 Rhagfyr 2023, a bydd y Landlord yn parhau tan 24 Mawrth 2024. Fydd yn cyfrifoldeb y tenant sy'n dod i mewn fyddai cadw at unrhyw cynlluniau rheoli tir mewn perthynas â'r SoDdGA.



Cynllun Rheoli 'In-Bye'

Ar draws yr Ystâd o dan Gynllun Elan Links datblygwyd Cynllun Rheoli 'In-Bye'. Gellir dod o hyd i Detholiad ar gyfer Blaencoel ar yr hysbyseb web: www.elanvalley.org.uk/news

Hawliau a chynlluniau cymorth yn y dyfodol

Nid oes unrhyw hawliau Cynllun Taliad Sylfaenol wedi'u cynnwys gyda'r gosodiad hwn. Cyfrifoldeb y tenant sy'n dod i mewn fydd gwneud cais am gynlluniau cymorth yn y dyfodol fel sy'n briodol ar gyfer y Daliad. Nid yw'r daliad wedi'i gynnwys yng Nghynllun Cynefin Cymru ar hyn o bryd oherwydd trawsnewidiadau rheoli. Dymunir i'r tenant gymryd rhan yn haenau cyffredinol, dewisol a chydweithiol y Cynllun Ffermio Cynaliadwy maes o law. Byddai unrhyw hawliau a drosglwyddir rhwng y tenant sy'n gadael ac sy'n dod i mewn yn digwydd trwy drafodaeth breifat rhwng y partïon.

Ymweliadau

Bydd y daliad ar gael i'w weld drwy apwyntiad rhwng 10.00am a 2.00pm ar naill ai ddydd Mawrth 16 Ionawr 2024 neu ddydd Mercher 17 Ionawr 2024. Cysylltwch â Swyddfa Ystâd Elan i drefnu apwyntiad a derbyn cyfarwyddiadau gwyllo. Byddwch yn barchus i'r meddiannydd presennol a pheidiwch ag achosi aflonyddwch diangen.



Amrywiol

Cynnig: Mae'r daliad yn cael ei gynnig i'w osod drwy dendr a rhaid dychwelyd pob tendr i Swyddfa Ystâd Elan, Pentref Elan, Rhaeadr, Powys, LD6 5HP erbyn 12:00 hanner dydd Dydd Mawrth **6 Chwefror 2024** a rhaid ei ddynodi'n glir felly. Rhaid cyflwyno tendrau ar y ffurflen atodedig a rhaid iddynt gynnwys y wybodaeth ganlynol:-

- Enw llawn, cyfeiriad a manylion eu teulu;
- Y rhent a gynigir ar gyfer y daliad y flwyddyn.
- Manylion llawn profiad ffermio blaenorol yr ymgeisydd
- Manylion llawn system ffermio bresennol yr ymgeisydd.
- Cyfalaf ac adnoddau eraill sydd ar gael.
- Cynigion yr ymgeisydd ar gyfer defnyddio'r daliad sydd bellach yn cael ei gynnig yn y dyfodol, gan gynnwys dulliau ffermio cadwraeth ar gyfer natur.
- Cynigion cyllideb manwl ar gyfer y fferm ynghyd â Chynllun Busnes 5 Mlynedd.
- Enwau a chyfeiriadau 3 pherson y gellir cael geirdaon oddi wrthynt, ac un ohonynt yw'r Rheolwr Banc ymgeiswyr os yw eich cais yn cynnwys benthyca arian, os na, yna darparwch gyfeirnod ariannol/masnachol.
- Enw a chyfeiriad Landlord presennol yr ymgeisydd (os oes un).

Bydd cyfweiliadau gydag ymgeiswyr posibl yn cael eu cynnal yr wythnos sy'n dechrau **12 Chwefror 2024**.

NODYN: Rhoddir yr wybodaeth yn y manylion hyn yn ddiwyll ond ni ellir ei hystyried yn rhan o unrhyw gontract. Nid yw'r Landlordiaid yn rhwymo eu hunain i dderbyn yr uchaf nac yn wir unrhyw dendr.

Am fwy o wybodaeth, cysylltwch â :-

Charlotte Harley BSc (Hons) MRICS FAAV

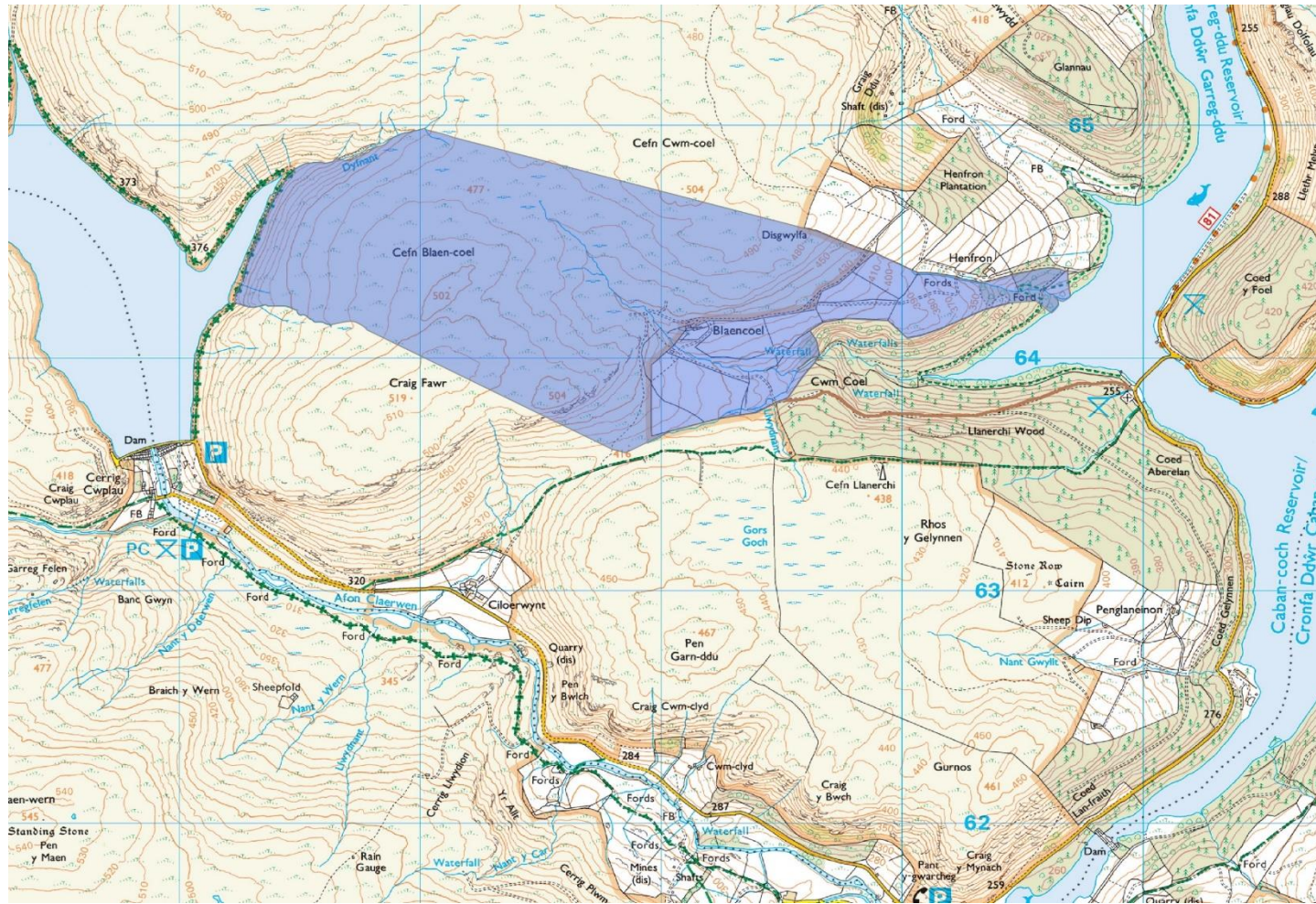
Estate Manager & Land Agent
Elan Estate Office
Tel No. 01597 810449
Email: charlotte@elanvalleytrust.org

Charis Denham BSc (Hons) MRICS

Assistant Agent & Property Manager
Elan Estate Office
Tel No. 01597 810449
Email: charis@elanvalley.org.uk

Location Plan

KEY: Holding shaded blue. Access marked brown. Map for approximate identification only.



Not to Scale. For identification purposes only.

Field Details

Field Parcels	Size (Ha)
SN9064 2025	13.65
SN9064 4530	5.99
SN8964 4311	6.73
SN8963 3598	6.00
SN8963 2085	9.60
SN8963 5498	3.23
Hill	
SN8864 6040	206.52

Field parcel details taken from RPW On-Line.



Ymddiriedolaeth
Cwm Elan
Elan Valley
Trust

IMPORTANT NOTICE: Elan Valley Trust has made every attempt to ensure that the particulars and other information provided are as accurate as possible and are not intended to amount to advice on which you should rely as being factually accurate. Any measurements and distances given are approximate only. Purchasers or tenants should satisfy themselves of all of the aforementioned by independent inspection or otherwise. Elan Valley Trust nor anyone in its employment or acting on its behalf makes any representations warranties or guarantees, whether express or implied, in relation to the property, or that the content in these particulars is accurate, complete or up to date. These particulars are for general information purposes only and do not represent an offer of contract or part of one.