



Fferm Abergwngu

I'w Osod trwy Dendr Anffurfiol

Cwm Elan, Rhaeadr, Powys LD6 5HS

3  1  366 Ha

Ymddiriedolaeth
Cwm Elan
Elan Valley
Trust

Fferm Abergwngu

Cwm Elan, Canolbarth Cymru

3  1  366 Ha

Ymddiriedolaeth Cwm Elan (Ymddiriedolaeth Elan Dŵr Cymru gynt; Elusen Rhif 1001347) sy'n gyfrifol am weinyddu'r rhan fwyaf o Ystâd Elan, sy'n 72 milltir sgwâr.

Mae Ystâd Elan o fewn Mynyddoedd Cambria (ardal a ddynodwyd gynt yn Ardal Amgylcheddol Sensitif (ASA)), mae'n Ardal Gwarchodaeth Arbennig (AGA) ar gyfer adar gwyllt, mae ganddi Ardaloedd Cadwraeth Arbennig (ACA) ar gyfer cynefinoedd ac mae'r rhan fwyaf o'r tir wedi'i ddynodi'n amrywiol Safleoedd o Ddiddordeb Gwyddonol Arbennig (SoDdGA).

Amcanion yr Ymddiriedolaeth yw hyrwyddo cadwraeth natur, hwyluso mynediad i'r cyhoedd a chynnig cyfleoedd ar gyfer addysg, hamdden gorfforol, iechyd a lles a dibenion elusennol cyffredinol. Mae'r holl dir fferm agored yn amodol ar hawl mynediad cyhoeddus ar droed, ac mae yna lawer o hawliau tramwy cyhoeddus a mannau eraill o ddiddordeb. Bydd yr Ymddiriedolaeth yn ymdrechu i gynnig cyfleoedd tenantiaeth newydd i'r rhai sydd â gwerthoedd sy'n adlewyrchu amcanion ac uchelgeisiau'r Ymddiriedolaeth a bydd yn gweithio gyda thenantiaid i ddatblygu systemau ffermio gwerth natur uchel fel ffordd o gyflawni ein hamcanion.



Y Cyfle

Cyfle prin i ffermio daliad o 366.35 hectar (905.25 erw) (neu'n agos at hynny) wedi'i gyfarparu o fewn Ystâd Elan. Bydd y tenant yn ymuno â chymuned ffermio'r ucheldir ac yn cyfrannu at reoli'r ystâd.

Mae gan Ymddiriedolaeth Cwm Elan ddaliadau pellach ar gael i'w gosod a gall ymgeiswyr wneud cais am fwy nag un daliad neu gyfuniad ohonynt. Edrychwch ar ein gwefan am fanylion am ddaliadau pellach sydd ar gael.

Bydd y tenant llwyddiannus yn:

- Ymuno â chymuned ffermio sefydledig a chydweithredol
- Cael cyfle unigryw i chwarae rhan yn y dirwedd eiconig hon yng nghanolbarth Cymru
- Gweithio ochr yn ochr â sefydliadau, gan gynnwys y Landlord a Dŵr Cymru i sicrhau budd i natur, gyda chefnogaeth a chydlynad.

O bwys arbennig i Ymddiriedolaeth Cwm Elan mae dull o ffermio sy'n fuddiol i natur a'r dirwedd ac rydym yn chwilio am denant sydd:

- Yn chwaraewr fîm brwdfrydig - wedi ymrwymo i weithio mewn partneriaeth â chymdogion a landlordiaid
- Yn barod i roi cynnig ar ddulliau a thechnegau newydd
- Yn arloesol, gyda dull cadarnhaol
- Yn ymwybodol o amcanion elusennol Ymddiriedolaeth Cwm Elan

Daliad Abergwngu

Mae Abergwngu yn ymestyn i tua 366.35 hectar (905.25 erw) (neu'n agos at hynny) ac mae tua 18.68 hectar (46.16 erw) (neu'n agos at hynny) ohono yn ffridd wedi'i ffensio ac mae wedi'i leoli oddi ar hen Ffordd Mynydd Aberystwyth tua 7.5 milltir i'r gogledd-orllewin o dref farchnad Rhaeadr. Cyfeirnod Grid SN 87057352 (fferm). What3Words: slider.purifier.stewing (ffermdy).

Mae'r daliad oddi ar y grid yn cynnwys annedd fodern ar wahân gyda 3 ystafell wely, adeilad ffrâm porth ddu modern (tua 15.4m x 4.60m) a set o gorlannau trin defaid. Mae'r ffridd wedi'i ffensio â ffens gwifren a physt gyda mynediad â giât i'r mynydd agored. Mae mynediad i'r daliad oddi ar hen Ffordd Mynydd Aberystwyth trwy drac mynediad preifat y mae'r denantiaeth yn elwa o hawl mynediad drosto. Mae mynediad i'r fferm trwy ryd yn Afon Elan ond mae hefyd yn elwa o bont droed i gerddwyr dros yr afon.

Mae'r daliad yn gorwedd yn gyfan gwbl o fewn yr ardal a ddynodwyd yn "Llai Ffafirol" gan gynnwys dynodiadau fel Safle o Ddiddordeb Gwyddonol Arbennig, Ardal Gwarchodaeth Arbennig ac Ardal Cadwraeth Arbennig.

Tenantiaeth

Cynigir y daliad i'w osod o 29 Medi 2026 ymlaen fel Tenantiaeth Busnes Fferm (FBT) o dan ddarpariaethau Deddf Tenantiaethau Amaethyddol 1995. Bydd y denantiaeth am gyfnod cychwynnol o 15 mlynedd gyda thelerau penodol i'w cytuno rhwng y grwpiau. Bydd y cytundeb yn cynnwys cymal torri sy'n weithredol ar ôl pum mlynedd.

Bydd gofyn i'r ymgeisydd llwyddiannus lofnodi ffurflen safonol o gytundeb tenantiaeth yr Ymddiriedolaeth. Bydd yn ofynnol i denantiaid a enwir y daliad fyw yn y ffermdy fel eu preswylfa barhaol am gyfnod y cytundeb tenantiaeth. Bydd rhwymedigaethau atgyweirio FBT safonol yr Ystâd yn berthnasol. Mae copi o'r cytundeb ar gael ar gais neu ar bob adeg resymol yn Swyddfa Ystâd Elan, Pentref Elan.



Gwaith adfer mawn





Ffermdy

Mae Ffermdy Abergwngu yn ffermdy ar wahân gyda llety sy'n cynnwys cyntedd, cegin/ystafell fwyta, ystafell fyw, ystafell gyfleustodau gyda thŷ bach, 3 ystafell wely ac ystafell ymolchi deuluol. Mae gerddi i'r blaen a'r ochr/cefn ac amrywiaeth o adeiladau allanol domestig. EPC: C. Y Dreth Gyngor: B. Awdurdod Lleol: Cyngor Ceredigion.

Gwasanaethau

Mae'r gwasanaethau'n cynnwys trydan preifat (generadur disel gyda storfa batri ac arae solar gysylltiedig), gwres canolog olew gyda phaneli dŵr poeth solar cysylltiedig, dŵr preifat a charthffosiaeth breifat.

Adeilad Fferm

Adeilad ffrâm porth ddr gyda rhai corlannau dal mewnol. I un pen i'r adeilad mae'r generadur disel ar gyfer yr eiddo. I flaen ac ochr yr adeilad mae set o gorlannau trin defaid.

Da Byw

Mae pori cymysg yn ddymunol ar gyfer pori er lles cadwraeth. Mae gan y Landlord ddiadell o 195 o ddefaid mynydd cymysg eu hoedran wynebaw gwyn yn pori'r Daliad ar hyn o bryd. Mae'r ddiadell hon ar gael i'w rhannu rhwng diadell gynefin a gedwir y Landlordiaid a diadell tenantiaid sy'n dod i mewn, y rhaniad i'w gytuno rhwng y grwpiau. O fewn y niferoedd mae 45 o hesbinod. Mae cyfle i brynu 40 o famogiaid ychwanegol a'u rhedeg fel diadell denant.

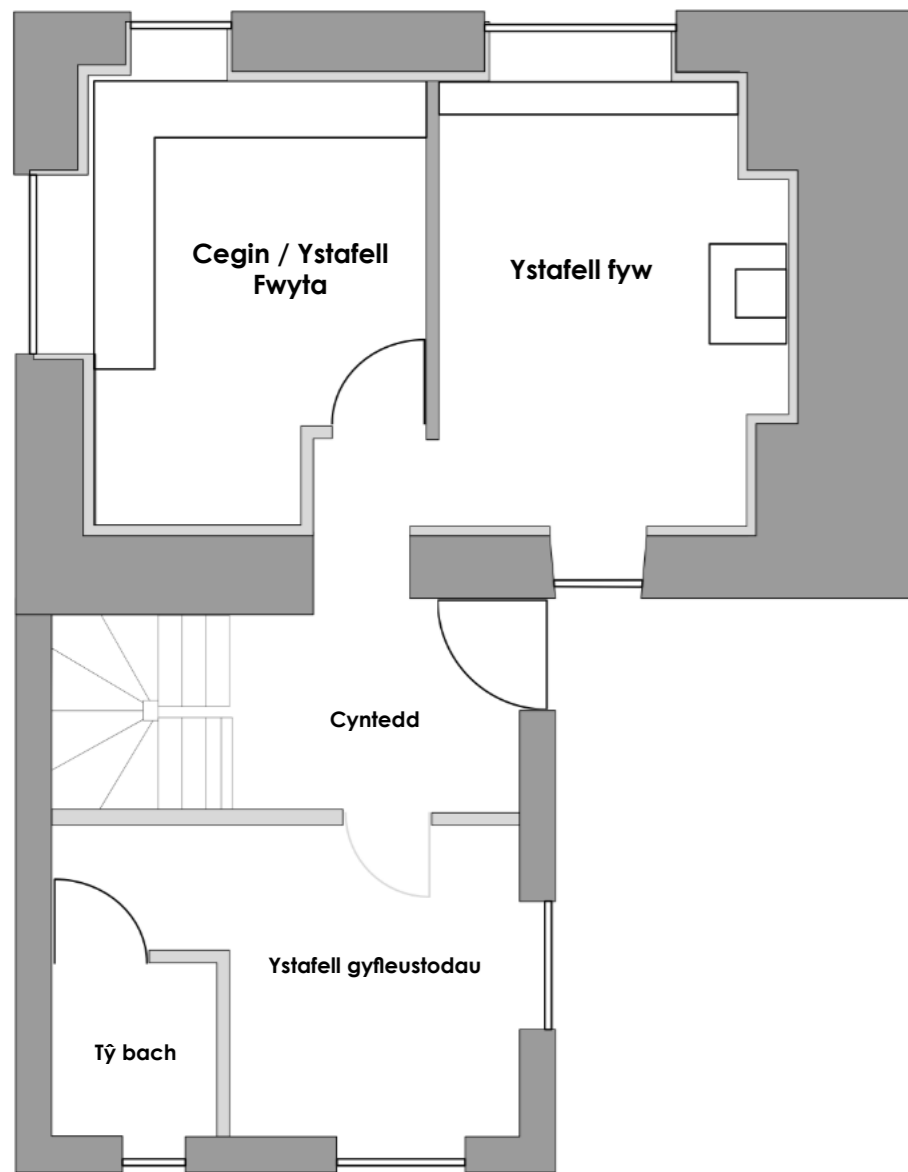
Bydd y Landlord yn cadw diadell gynefin drwy gydol tymor y denantiaeth, bydd y Tenant yn llogi ac yn defnyddio diadell y Landlordiaid yn ystod y denantiaeth. Mae'r telerau ac amodau ar gyfer hyn o fewn ffurflenni safonol y cytundeb tenantiaeth sydd ar gael gan y Swyddfa Ystadau. Byddai gan y tenant y cyfle i brynu'r ddiadell sy'n weddill fel rhan o'r cytundeb tenantiaeth ar ddechrau'r cytundeb tenantiaeth.

FGellir addasu niferoedd y ddiadell yn ystod tymor y denantiaeth gyda chymeradwyaeth ymlaen llaw gan y Landlord. Gellir trafod nifer uchaf y da byw ar y daliad gydag Ymddiriedolaeth Cwm Elan gan ystyried yr angen i bori'r tir yn briodol a chyflwyno gwartheg os dymunir.

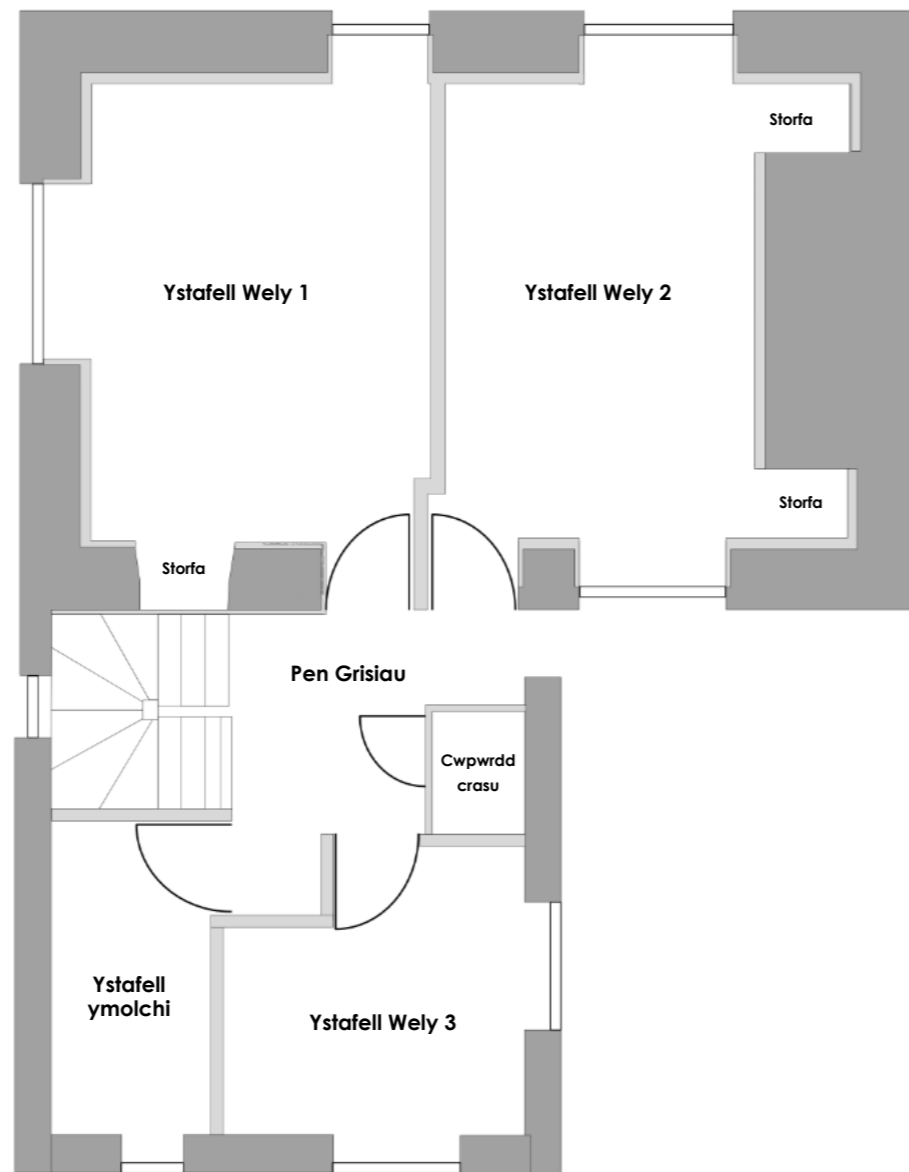


Tynnwyd lluniau mewnol yn 2019

Ffermdy Abergwngu
Cynllun llawr gwaelod



Ffermdy Abergwngu
Cynllun llawr cyntaf



Tystysgrif Perfformiad Ynni (Cyn gosod paneli solar)

Energy rating and score

This property's energy rating is C. It has the potential to be A.

[See how to improve this property's energy efficiency.](#)

Score	Energy rating	Current	Potential
92+	A		99 A
81-91	B		
69-80	C	71 C	
55-68	D		
39-54	E		
21-38	F		
1-20	G		

The graph shows this property's current and potential energy rating.

Properties get a rating from A (best) to G (worst) and a score. The better the rating and score, the lower your energy bills are likely to be.

For properties in England and Wales:

the average energy rating is D
the average energy score is 60

Rheoli Mawndiroedd

Mae Ymddiriedolaeth Cwm Elan wedi cwblhau prosiect adfer mawndir ar y daliad; gellir cael manylion llawn gan Swyddfa Ystâd Elan. Byddai disgwyl i'r tenant sy'n dod i mewn reoli'r ddaliadaeth er mwyn peidio â dirywio'r gwaith adfer. Drwy gydol y cytundeb tenantiaeth, byddai'r Landlord yn cadw'r hawl i gael mynediad i'r daliad (ar ôl rhoi rhybudd rhesymol ymlaen llaw) gydag offer, neu hebddynt, at bob diben mewn cysylltiad ag arolygu, cynnal a chadw a gwella'r gwaith adfer mawndir sydd eisoes wedi'i wneud ar yr Eiddo.

Rheoli SoDdGA

Cyfrifoldeb y Tenant newydd fyddai cadw at unrhyw gynlluniau rheoli tir mewn perthynas â'r SoDdGA a Cham Gweithredu Cyffredinol 7 y Cynllun Ffermio Cynaliadwy: Cynllun Rheoli Safon Dynodedig.

Cynllun Ffermio Cynaliadwy

Nid oes unrhyw hawliau Cynllun Taliad Sylfaenol wedi'u cynnwys gyda'r gosodiad hwn. Ni chafodd y daliad ei gynnwys yn y Cynllun Ffermio Cynaliadwy yn 2026. Cyfrifoldeb y Tenant newydd fydd gwneud cais am gynlluniau cymorth yn y dyfodol fel y bo'n briodol ar gyfer y Daliad.

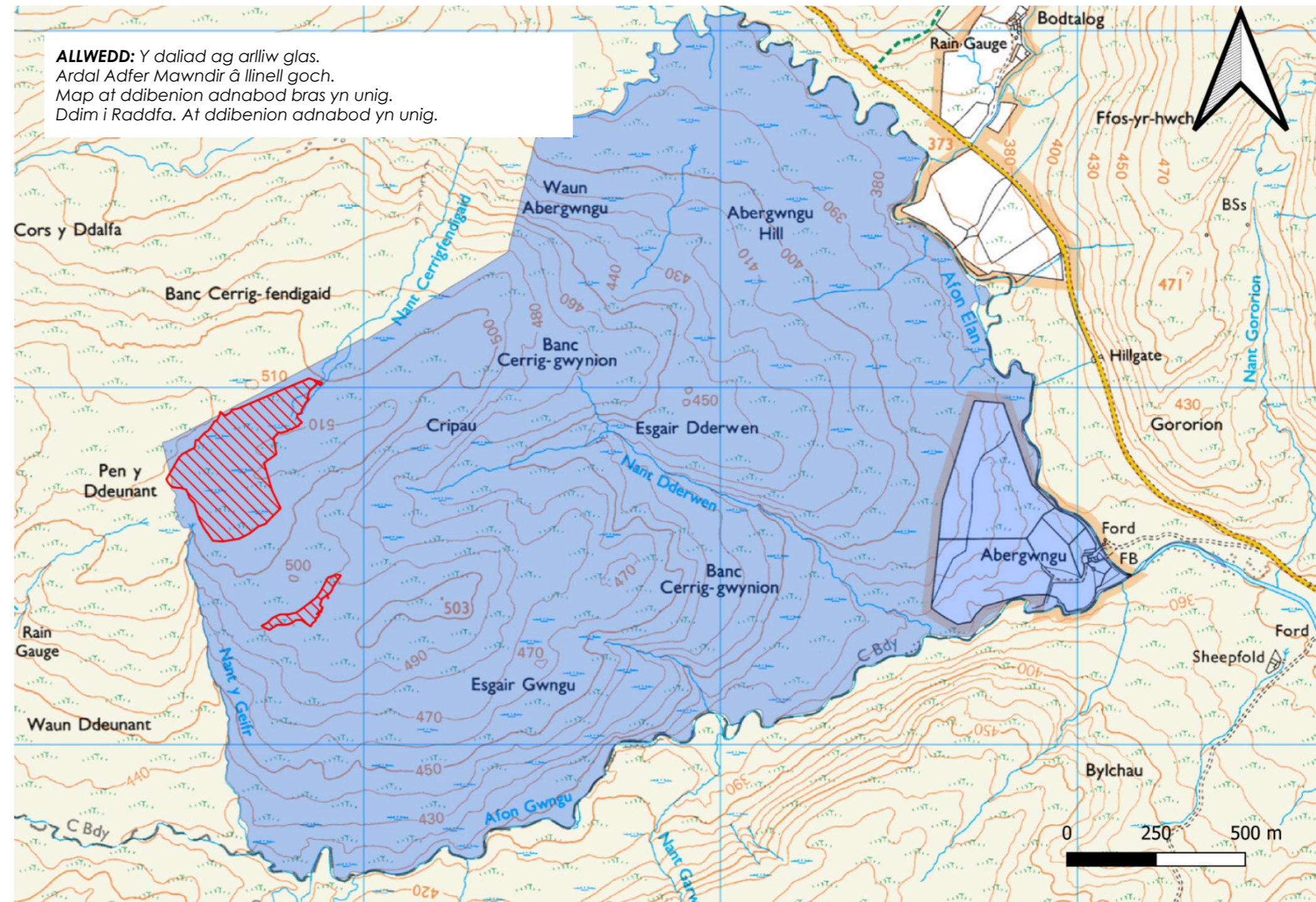
Hawliau Tramwy a Mynediad Cyhoeddus

Mae'r tir mynydd agored wedi'i ddsbarthu yn dir mynediad agored o dan Ddeddf Dŵr Corfforaeth Birmingham 1892. Nid oes unrhyw hawliau tramwy cyhoeddus yn rhedeg trwy'r ffridd gaeedig.

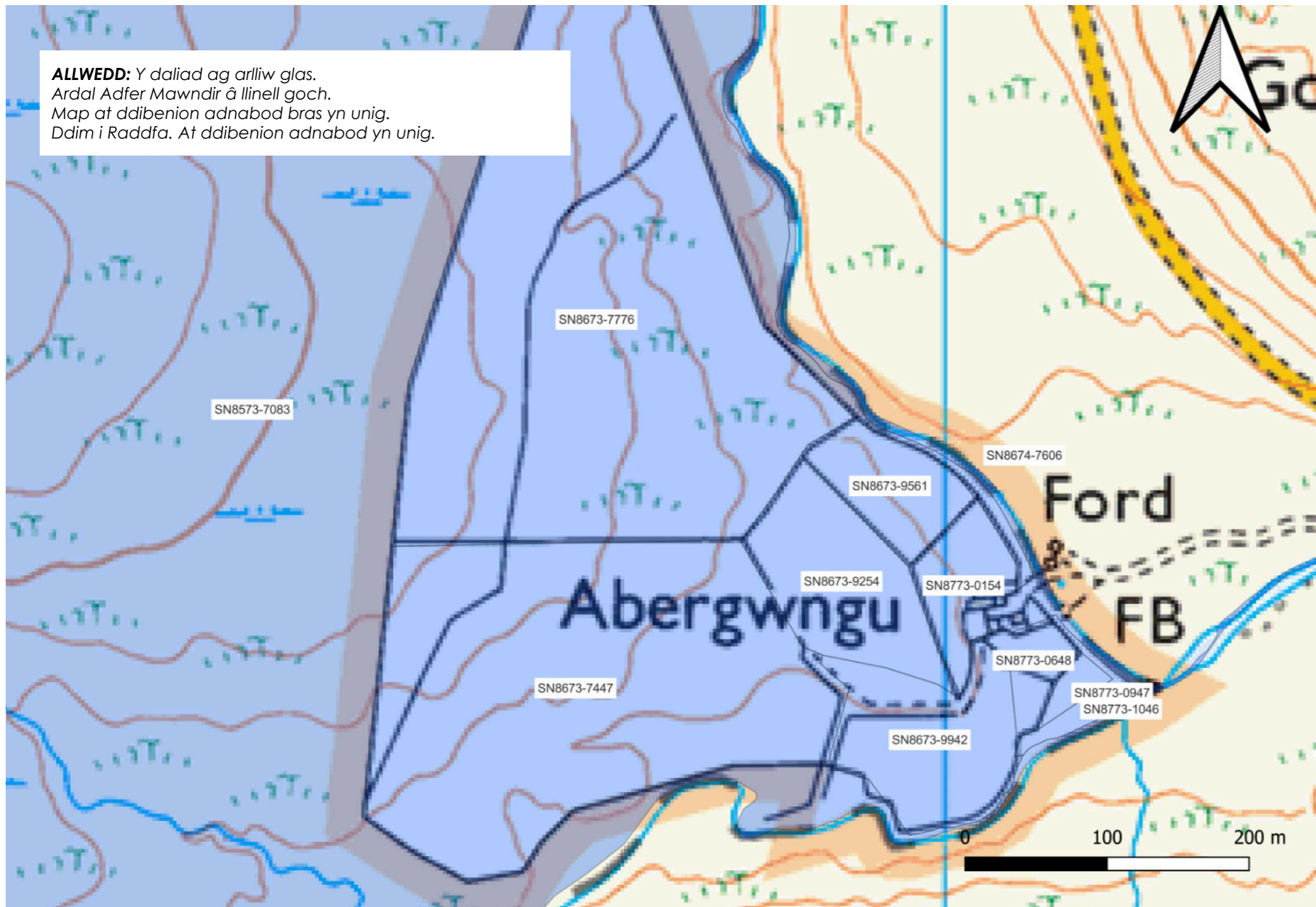
Manylion y Cae

Manylion parcel cae wedi'u tynnu o RPW Ar-lein.

Parseli Tir	Disgrifiad	Maint (Ha)
SN8674 7606	Fferm a'r afon	0.83
SN8773 0154	Ffridd gydag adeilad	0.54
SN8673 9561	Ffridd	0.63
SN8673 9254	Ffridd	1.21
SN8673 9942	Ffridd	1.24
SN8773 0648	Ffridd	0.28
SN8773 0947	Ffridd	0.10
SN8773 1046	Ffridd	0.17
SN8673 7776	Ffridd	7.88
SN8673 7447	Ffridd	5.80
SN8573 7083	Mynydd Agored	347.67
	Cyfanswm	366.35
		905.25 erwau



ALLWEDD: Y daliad ag arlliw glas.
Ardal Adfer Mawndir â llinell goch.
Map at ddibenion adnabod bras yn unig.
Ddim i Raddfa. At ddibenion adnabod yn unig.



Ymweld

Gellir dod i ymweld trwy **apwyntiad yn unig rhwng 10.00am a 3.00pm ar ddydd Gwener 5 Mehefin 2026**. Bydd angen prawf adnabod wrth drefnu apwyntiad i ymweld. Cysylltwch â Swyddfa Ystâd Elan i drefnu apwyntiad a derbyn cyfarwyddiadau pellach i weld yr eiddo. Nid yw'r eiddo ar gael i'w weld ar unrhyw ddiwrnod arall.

Proses Dendro

Cynnig: Cynigir y daliad i'w osod trwy dendr anffurfiol ac mae pecynnau cais am dendr ar gael i grwpiau â diddordeb. Rhaid i ymgeiswyr archwilio'r daliad cyn cyflwyno tendr. Dim ond gan y rhai sydd wedi mynychu diwrnod ymweld â'r daliad y derbynnir ceisiadau. Rhaid cyflwyno ceisiadau gan ddefnyddio'r ffurflen benodol, sydd i'w llofnodi, ei marcio'n 'Preifat a Chyfrinachol' a'i dychwelyd at Swyddfa Ystâd Elan, Pentref Elan, Rhaeadr Gwy, Powys, LD6 5HP. Gellir anfon ceisiadau hefyd trwy e-bost at: **lettings@elanvalley.org.uk** - Os ydych chi'n cyflwyno'n electronig, gofynnwch am dderbynneb darllen e-bost.

Y dyddiad cau ar gyfer derbyn ceisiadau drwy e-bost neu'r post yw'n ddim hwyrach na **5.00pm ddydd Mawrth 23 Mehefin 2026**. Ni fydd tendrau a dderbynnir ar ôl yr amser hwn yn cael eu hystyried.

Rhaid i geisiadau gynnwys y wybodaeth ganlynol

- Enw llawn, cyfeiriad a manylion teulu'r ymgeisydd;
- Y rhent y flwyddyn a gynigir ar gyfer y ddaliadaeth. Rhaid i dendrau fod am swm penodol. Codir TAW ar y gyfradd gyffredinol ar y rhent sy'n ymwneud â'r tir ac adeilad y fferm. Dylid nodi y dylid tendro'r rhent ar sail punnoedd sefydlog y flwyddyn am y tair blynedd gyntaf.
- Manylion llawn profiad ffermio blaenorol yr ymgeisydd.
- Manylion llawn system ffermio bresennol yr ymgeisydd (os yw'n berthnasol)
- Cyfalaf ac adnoddau eraill sydd ar gael, gan gynnwys gwybodaeth am yr asedau y byddant yn eu dwyn i'r daliad megis da byw a stoc farw
- Cynigion yr ymgeiswyr ar gyfer defnydd y daliad a gynigir yn awr yn y dyfodol, gan gynnwys dulliau ffermio cadwraeth er lles natur.
- Cynigion cyllideb manwl ar gyfer y fferm ynghyd â Chynllun Busnes 5 Mlynedd.
- Enwau a chyfeiriadau 3 pherson y gellir cael geirdaon ganddynt, ac mae'n rhaid i un ohonynt fod yn Rheolwr Banc yr ymgeisydd os yw'ch cais yn cynnwys benthyca arian, os nad yw, yna geirda ariannol/masnachol.
- Enw a chyfeiriad Landlord presennol yr ymgeiswyr (os oes rhai).
- Os ydych chi'n gwneud cais am fwy nag un daliad, byddwch yn glir ar y ffurflen gais.

Mae croeso i geisiadau gael eu cyflwyno yn y Gymraeg. Noder y cynhelir cyfweiliadau yn Saesneg.
Nid yw'r Landlordiaid yn rhwymo eu hunain i dderbyn y tendr uchaf nac yn wir unrhyw dendr.



Proses Ddethol

Bydd pob cais a dderbynnir ar y dyddiad cau neu cyn hynny ar gyfer y tendrau yn cael ei ystyried a bydd rhestr fer yn cael ei pharatoi.

Bydd y rhestr fer yn seiliedig ar y cyflwyniadau tendr a bydd ymgeiswyr yn cael gwybod yn ysgrifenedig. Bydd y rhai sy'n cyrraedd y rhestr fer yn cael eu gwahodd i gyfweiliad a rhagwelir y cynhelir cyfweiliadau yn yr wythnos sy'n dechrau 6 Gorffennaf 2026, er bod yr union ddyddiad i'w gadarnhau. Os oes angen, gellir paratoi rhestr fer arall a chynnal ail gyfweiliad yn dilyn hynny.

Yn amodol ar dderbyn geirda boddhaol a gwiriadau credyd, cynigir tenantiaeth busnes fferm y daliad i'r ymgeisydd llwyddiannus (yn amodol ar gontract).

Tenantiaeth Busnes Fferm i ddechrau ar 29 Medi 2026.

Bydd pob grŵp yn ysgwyddo eu costau cyfreithiol eu hunain. Bydd gofyn i'r tenant sy'n dod i mewn gofrestru'r brydles gyda'r Gofrestrfa Tir a thalu'r Dreth Trafodiadau Tir angenrheidiol a allai fod yn daladwy.

Mae rhagor o wybodaeth am Ymddiriedolaeth Cwm Elan ar gael yn:

<https://elanvalley.org.uk/cy/about-cymraeg/>

<https://elanvalley.org.uk/cy/about-cymraeg/ymddiriodolaeth-cwm-elan/>

Am ragor o wybodaeth cysylltwch ag:

Ymddiriedolaeth Cwm Elan

Swyddfa Ystâd Elan

Rhif Ffôn 01597 810449

E-bost: lettings@elanvalley.org.uk

RHYBUDD PWYSIG: Mae Ymddiriedolaeth Cwm Elan wedi gwneud pob ymdrech i sicrhau bod y manylion a'r wybodaeth arall a ddarperir mor gywir â phosibl ac nid ydynt wedi'u bwriadu i fod yn gyngor y dylech ddibynnu arno fel un sy'n ffeithiol gywir. Brasamcanion yn unig yw unrhyw fesuriadau a phellteroedd a roddir. Canllaw yn unig yw'r cynlluniau ac nid ydynt o reidrwydd yn gynhwysfawr. Ni ddylid tybio bod gan yr eiddo'r holl ganiatadau cynllunio, rheoliadau adeiladu neu ganiatadau eraill angenrheidiol. Nid yw gwasanaethau, offer na chyfleusterau wedi cael eu profi. Dylai prynwyr neu denantiaid fodloni eu hunain o'r holl bethau uchod drwy archwiliad annibynnol neu fel arall. Nid yw Ymddiriedolaeth Cwm Elan nac unrhyw un yn ei chyflogaeth neu'n gweithredu ar ei rhan yn gwneud unrhyw sylwadau, gwarantau na sicrwydd, boed yn benodol neu'n ymhlyg, mewn perthynas â'r eiddo, neu fod y cynnwys yn y manylion hyn yn gywir, yn gyflawn neu'n gyfredol. At ddibenion gwybodaeth gyffredinol yn unig y mae'r manylion hyn ac nid ydynt yn cynrychioli cynnig o gontract neu ran o un.