



Defeidiog Hengae

I'w Osod trwy Dendr Anffurfiol
Porfa barhaol agored gyda diadell defaid gynefin
Cwm Claerwen, Ceredigion

284.60 Ha

Ymddiriedolaeth
Cwm Elan
Elan Valley
Trust

Defeidiog Hengae

Cwm Claerwen, Canolbarth Cymru

284.60 Ha

Ymddiriedolaeth Cwm Elan (Ymddiriedolaeth Elan Dŵr Cymru gynt; Elusen Rhif 1001347) sy'n gyfrifol am weinyddu'r rhan fwyaf o Ystâd Elan, sy'n 72 milltir sgwâr.

mae'n Ardal Gwarchodaeth Arbennig (AGA) ar gyfer adar gwyllt, mae ganddi Ardaloedd Cadwraeth Arbennig (ACA) ar gyfer cynefinoedd ac mae'r rhan fwyaf o'r tir wedi'i ddynodi'n amrywiol Safleoedd o Ddiddordeb Gwyddonol Arbennig (SoDdGA). Amcanion yr Ymddiriedolaeth yw hyrwyddo cadwraeth natur, hwyluso mynediad i'r cyhoedd a chynnig cyfleoedd ar gyfer addysg, hamdden gorfforol, iechyd a lles a dibenion elusennol cyffredinol. Mae'r holl dir fferm agored yn amodol ar hawl mynediad cyhoeddus ar droed, ac mae yna lawer o hawliau tramwy cyhoeddus a mannau eraill o ddiddordeb. Bydd yr Ymddiriedolaeth yn ymdrechu i gynnig cyfleoedd tenantiaeth newydd i'r rhai sydd â gwerthoedd sy'n adlewyrchu amcanion ac uchelgeisiau'r Ymddiriedolaeth a bydd yn gweithio gyda thenantiaid i ddatblygu systemau ffermio gwerth natur uchel fel ffordd o gyflawni ein hamcanion.

Y Cyfle

Cyfle prin i ffermio 284.60 hectar (703.25 erw) (neu'n agos at hynny) o borfa barhaol agored o fewn Ystâd Elan. Bydd y tenant yn ymuno â chymuned ffermio'r ucheldir ac yn cyfrannu at reoli'r ystâd.

Mae gan Ymddiriedolaeth Cwm Elan ddaliadau pellach ar gael i'w gosod a gall ymgeiswyr wneud cais am fwy nag un daliad neu gyfuniad ohonynt. Edrychwch ar ein gwefan am fanylion am ddaliadau pellach sydd ar gael.

Bydd y tenant llwyddiannus yn:

- Ymuno â chymuned ffermio sefydledig a chydweithredol
- Cael cyfle unigryw i chwarae rhan yn y dirwedd eiconig hon yng nghanolbarth Cymru
- Gweithio ochr yn ochr â sefydliadau, gan gynnwys y Landlord a Dŵr Cymru i sicrhau budd i natur, gyda chefnogaeth a chydlynad.

O bwys arbennig i Ymddiriedolaeth Cwm Elan mae dull o ffermio sy'n fuddiol i natur a'r dirwedd ac rydym yn chwilio am denant sydd:

- Yn chwaraewr fîm brwdfrydig - wedi ymrwymo i weithio mewn partneriaeth â chymdogion a landlordiaid
- Yn barod i roi cynnig ar ddulliau a thechnegau newydd
- Yn arloesol, gyda dull cadarnhaol
- Yn ymwybodol o amcanion elusennol Ymddiriedolaeth Cwm Elan



Defeidiog Hengae

Mae Defeidiog Hengae yn ymestyn i ryw 289.40 hectar (715.11 erw) (neu'n agos at hynny) o borfa barhaol agored wedi'i lleoli ym mhen gogleddol Cronfa Ddŵr Claerwen gyda mynediad i'r briffordd o Ffair Rhos. Mae'r mynydd agored wedi'i ddynodi'n dir comin gyda hawliau pori unigol.

Cyfeirnod Grid SN 80526772 (Rhyd). What3Words: stoppage.props.excited (Rhyd). Mae'r llwybr defaid tua 7.50 cilomedr o bentref Ffair Rhos a'r B4343. Mae gan y ddefeidiog gwbl agored hon fynediad uniongyrchol i gerbydau oddi ar briffordd y cyngor heb wyneb o Ffair Rhos (U1357). Mae'r daliad yn gorwedd yn gyfan gwbl o fewn yr ardal a ddynodwyd yn "Llai Ffafriol" gan gynnwys dynodiadau fel Safle o Ddiddordeb Gwyddonol Arbennig ac Ardal Gwarchodaeth Arbennig.

Tenantiaeth

Cynigir y daliad i'w osod o 29 Medi 2026 ymlaen fel Tenantiaeth Busnes Fferm (FBT) o dan ddarpariaethau Deddf Tenantiaethau Amaethyddol 1995. Bydd y denantiaeth am gyfnod cychwynnol o 15 mlynedd gyda thelerau penodol i'w cytuno rhwng y grwpiau. Bydd y cytundeb yn cynnwys cymal torri sy'n weithredol ar ôl pum mlynedd.

Bydd gofyn i'r ymgeisydd llwyddiannus lofnodi ffurflen safonol o gytundeb tenantiaeth yr Ymddiriedolaeth. Bydd rhwymedigaethau atgyweirio FBT safonol yr Ystâd yn berthnasol. Mae copi o'r cytundeb ar gael ar gais neu ar bob adeg resymol yn Swyddfa Ystâd Elan, Pentref Elan.



Cyfleusterau Trin Da Byw

Nid oes unrhyw gyfleusterau trin da byw ar y daliad ar hyn o bryd. Byddai'r Landlord yn fodlon cydweithio â'r tenant sy'n dod i mewn i ddarparu cyfleusterau trin a thir caeedig ychwanegol ar gytundeb trwydded i ddal stoc.

Da Byw

Mae pori cymysg yn ddymunol ar gyfer pori er lles cadwraeth. Mae gan y Landlord ddiadell o 120 o ddefaid mynydd cymysg eu hoedran wynebwyn yn pori'r Daliad ar hyn o bryd. Mae'r ddiadell hon ar gael i'w rhannu rhwng diadell gynefin a gedwir y Landlordiaid a diadell tenantiaid sy'n dod i mewn, y rhaniad i'w gytuno rhwng y grwpiau. O fewn y nifer mae 30 o hesbinod. Mae cyfle i brynu 45 o famogiaid ychwanegol a rhedeg ar ddiadell denant.

Bydd y Landlord yn cadw diadell gynefin drwy gydol tymor y denantiaeth, bydd y Tenant yn llogi ac yn defnyddio diadell y Landlordiaid yn ystod y denantiaeth. Gellir dod o hyd i'r telerau ac amodau ar gyfer hyn o fewn ffurflenni safonol cytundeb tenantiaeth sydd ar gael gan y Swyddfa Ystadau. Byddai gan y tenant gyfle i brynu'r ddiadell sy'n weddill fel rhan o'r cytundeb tenantiaeth ar ddechrau'r cytundeb tenantiaeth.

Gellir addasu niferoedd y ddiadell yn ystod tymor y denantiaeth gyda chymeradwyaeth ymlaen llaw gan y Landlord. Gellir trafod y nifer uchaf o dda byw ar y daliad gydag Ymddiriedolaeth Cwm Elan gan ystyried yr angen i bori'r tir yn briodol a chyflwyno porwyr eraill os dymunir.

Rheoli SoDdGA

Cyfrifoldeb y Tenant newydd fyddai cadw at unrhyw gynlluniau rheoli tir mewn perthynas â'r SoDdGA a Cham Gweithredu Cyffredinol 7 y Cynllun Ffermio Cynaliadwy: Cynllun Rheoli Safle Dynodedig. Y rheolaeth barhaus yw'r un sy'n cael ei chynnal gan Gytundeb Glastir sydd mewn grym; mae manylion ar gael gan Swyddfa'r Ystâd.

Rheoli Mawndiroedd

Mae Ymddiriedolaeth Cwm Elan wedi cwblhau prosiect adfer mawndir ar y daliad; gellir cael manylion llawn drwy anfon e-bost at Swyddfa Ystâd Elan. Byddai disgwyl i'r tenant sy'n dod i mewn reoli'r ddaliadaeth er mwyn peidio â dirywio'r gwaith adfer. Drwy gydol y cytundeb tenantiaeth, byddai'r Landlord yn cadw'r hawl i gael mynediad i'r daliad (ar ôl rhoi rhybudd rhesymol ymlaen llaw) gydag offer, neu hebddynt, at bob diben mewn cysylltiad ag arolygu, cynnal a chadw a gwella'r gwaith adfer mawndir sydd eisoes wedi'i wneud ar yr Eiddo.

Cynllun Ffermio Cynaliadwy

Nid oes unrhyw hawliau Cynllun Taliad Sylfaenol wedi'u cynnwys gyda'r rhent hwn. Ni chafodd y daliad ei gynnwys yn y Cynllun Ffermio Cynaliadwy yn 2026. Cyfrifoldeb y Tenant newydd fydd gwneud cais am gynlluniau cymorth yn y dyfodol fel y bo'n briodol ar gyfer y Daliad.

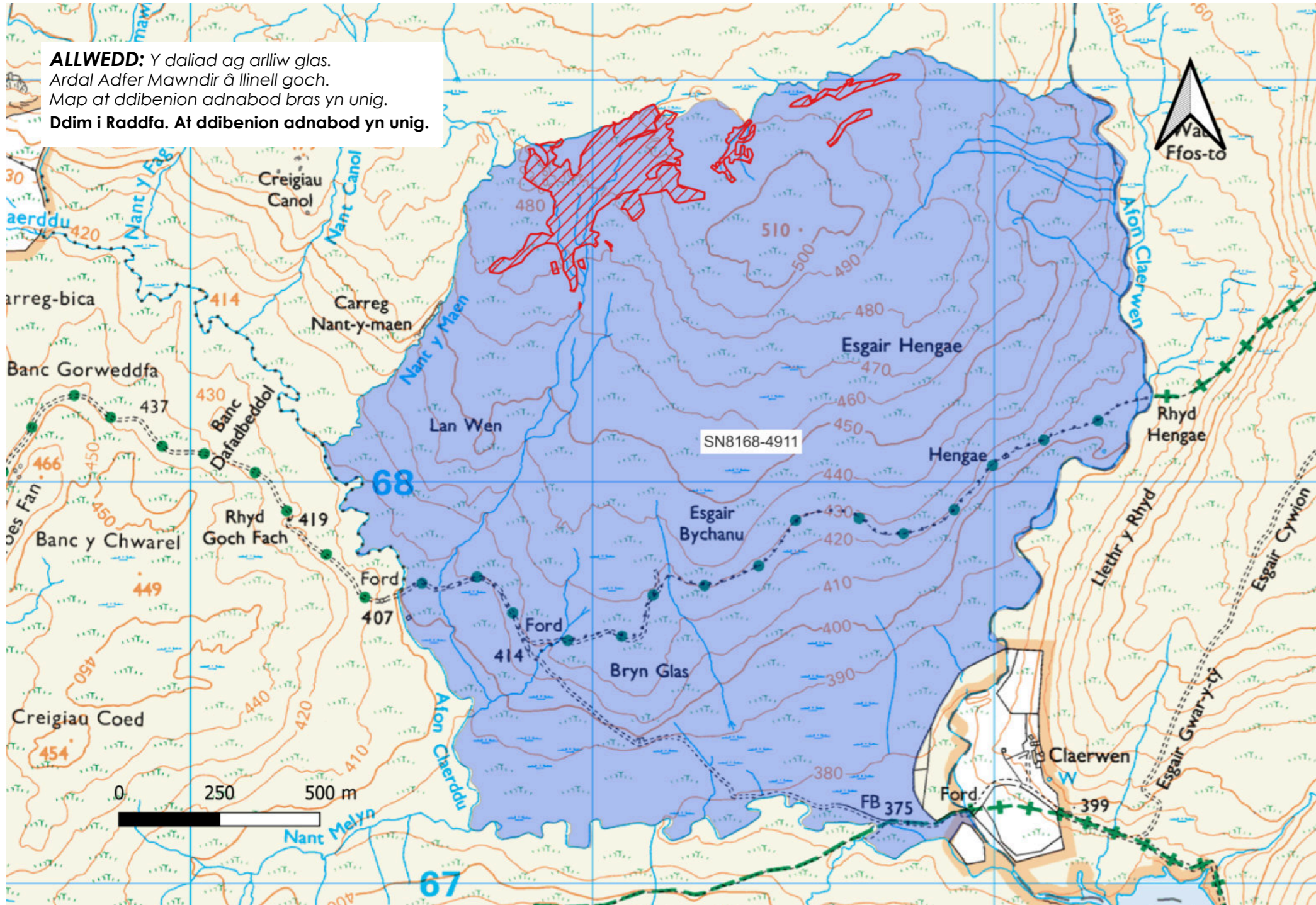
Hawliau Tramwy a Mynediad Cyhoeddus

Mae'r tir mynydd agored wedi'i ddosbarthu fel tir mynediad agored o dan Ddeddf Dŵr Corfforaeth Birmingham 1892. Mae B.O.A.T Llwybr y Mynach yn croesi rhan o'r ddefeidiog.

Manylion y Cae

Manylion parcel cae wedi'u cymryd o RPW Ar-lein.

Manylion parcel	Disgrifiad	Maint (Ha)
SN 8168 4911	Bryn agored	284.60
	Cyfanswm	284.60
		703.25 erwau



ALLWEDD: Y daliad ag arlliw glas.
 Ardal Adfer Mawndir â llinell goch.
 Map at ddibenion adnabod bras yn unig.
Ddim i Raddfa. At ddibenion adnabod yn unig.

Ymweld

Bydd y daliad ar gael i'w weld trwy **apwyntiad yn unig ddydd Mawrth 9 Mehefin 2026** ac nid ar unrhyw adeg arall. Cysylltwch â Swyddfa Ystâd Elan i drefnu apwyntiad a derbyn cyfarwyddiadau i ymweld. Byddwch yn barchus i'r deiliad presennol a pheidiwch ag achosi aflonyddwch diangen.

Proses Dendro

Cynnig: Cynigir y daliad i'w osod trwy dendr anffurfiol ac mae pecynnau cais am dendr ar gael i grwpiau â diddordeb. Rhaid i ymgeiswyr archwilio'r daliad cyn cyflwyno tendr. Dim ond gan y rhai sydd wedi mynychu diwrnod ymweld y derbynnir ceisiadau. Rhaid cyflwyno ceisiadau gan ddefnyddio'r ffurflen benodol, sydd i'w llofnodi, ei marcio'n 'Preifat a Chyfrinachol' a'i dychwelyd i Swyddfa Ystâd Elan, Pentref Elan, Rhaeadr Gwy, Powys, LD6 5HP. Gellir anfon ceisiadau trwy e-bost hefyd at: lettings@elanvalley.org.uk - Os ydych chi'n cyflwyno'n electronig, gofynnwch am dderbynneb darllen e-bost.

Y dyddiad cau ar gyfer derbyn ceisiadau drwy e-bost neu'r post yw'n ddim hwyrach na 5.00pm ddydd Mawrth 23 Mehefin 2026. Ni fydd tendrau a dderbynnir ar ôl yr amser hwn yn cael eu hystyried.

Rhaid i geisiadau gynnwys y wybodaeth ganlynol:

- Enw llawn, cyfeiriad a manylion teulu'r ymgeisydd;
- Y rhent y flwyddyn a gynigir ar gyfer y ddaliadaeth. Rhaid i dendrau fod yn swm penodol. Codir TAW ar y gyfradd gyffredinol ar y rhent sy'n ymwneud â'r tir ac adeilad y fferm. Dylid nodi y dylid tendro'r rhent ar sail punnoedd sefydlog y flwyddyn am y tair blynedd gyntaf.
- Manylion llawn profiad ffermio blaenorol yr ymgeisydd..
- Manylion llawn system ffermio bresennol yr ymgeisydd (os yw'n berthnasol)
- Cyfalaf ac adnoddau eraill sydd ar gael, gan gynnwys gwybodaeth am yr asedau y byddant yn eu dwyn i'r daliad megis da byw a stoc farw
- Cynigion yr ymgeisydd ar gyfer defnydd y daliad a gynigir nawr yn y dyfodol, gan gynnwys dulliau ffermio cadwraeth er lles natur.
- Cynigion cyllideb manwl ar gyfer y fferm ynghyd â Chynllun Busnes 5 Mlynedd.
- Enwau a chyfeiriadau 3 pherson y gellir cael geirdaon ganddynt, ac mae'n rhaid i un ohonynt fod yn Rheolwr Banc yr ymgeisydd os yw'ch cais yn cynnwys benthyca arian, os nad yw, yna geirda ariannol/masnachol.
- Enw a chyfeiriad y Landlord presennol yr ymgeiswyr (os oes rhai).
- Os ydych chi'n gwneud cais am fwy nag un daliad, byddwch yn glir ar y ffurflen gais.

Mae croeso i geisiadau gael eu cyflwyno yn y Gymraeg. Noder y cynhelir cyfweiliadau yn Saesneg.

Nid yw'r Landlordiaid yn rhwymo eu hunain i dderbyn y tendr uchaf nac unrhyw dendr yn wir.

Proses Ddethol

Bydd pob cais a dderbynnir ar y dyddiad cau neu cyn hynny ar gyfer y tendrau yn cael ei ystyried a bydd rhestr fer yn cael ei pharatoi. Bydd y rhestr fer yn seiliedig ar y cyflwyniadau tendr a bydd ymgeiswyr yn cael gwybod yn ysgrifenedig. Bydd y rhai sy'n cyrraedd y rhestr fer yn cael eu gwahodd i gyfweiliad a rhagwelir y bydd y cyfweiliadau yn cael eu cynnal yr wythnos sy'n dechrau 6 Gorffennaf 2026 er bod yr union ddyddiad i'w gadarnhau. Os oes angen, gellir paratoi rhestr fer arall a chynnal ail gyfweiliad yn dilyn hynny. Yn amodol ar eirida boddhaol a gwiriadau credyd, cynigir tenantiaeth busnes fferm (yn amodol ar gontract) y daliad i'r ymgeisydd llwyddiannus. Tenantiaeth Busnes Fferm i ddechrau ar 29 Medi 2026.

Mae rhagor o wybodaeth am Ymddiriedolaeth Cwm Elan ar gael yn:

<https://elanvalley.org.uk/cy/about-cymraeg/>

<https://elanvalley.org.uk/cy/about-cymraeg/ymddiriodolaeth-cwm-elan/>

Am ragor o wybodaeth cysylltwch â:-

Ymddiriedolaeth Cwm Elan

Swyddfa Ystâd Elan

Rhif Ffôn 01597 810449

Ebost: lettings@elanvalley.org.uk

RHYBUDD PWYSIG: Mae Ymddiriedolaeth Cwm Elan wedi gwneud pob ymdrech i sicrhau bod y manylion a'r wybodaeth arall a ddarperir mor gywir â phosibl ac nid ydynt wedi'u bwriadu i fod yn gyngor y dylech ddiwynnu arno fel un sy'n ffeithiol gywir. Brasamcanion yn unig yw unrhyw fesuriadau a phellteroedd a roddir. Canllaw yn unig yw'r cynlluniau ac nid ydynt o reidrwydd yn gynhwysfawr. Ni ddylid tybio bod gan yr eiddo'r holl ganiatadau cynllunio, rheoliadau adeiladu neu ganiatadau eraill angenrheidiol. Nid yw gwasanaethau, offer na chyfleusterau wedi cael eu profi. Dylai prynwyr neu denantiaid fodloni eu hunain o'r holl bethau uchod drwy archwiliad annibynnol neu fel arall. Nid yw Ymddiriedolaeth Cwm Elan nac unrhyw un yn ei chyflogaeth neu'n gweithredu ar ei rhan yn gwneud unrhyw sylwadau, gwarantau na sicrwydd, boed yn benodol neu'n ymhlyg, mewn perthynas â'r eiddo, neu fod y cynnwys yn y manylion hyn yn gywir, yn gyflawn neu'n gyfredol. At ddibenion gwybodaeth gyffredinol yn unig y mae'r manylion hyn ac nid ydynt yn cynrychioli cynnig o gontract neu ran o un.