



Fferm Tynllidiart

I'w Osod trwy Dendr Anffurfiol – Daliad Delfrydol i Ddechreuwyr

Cwm Elan, Rhaeadr, Powys LD6 5HS

2  1  92 Ha

Ymddiriedolaeth
Cwm Elan
Elan Valley
Trust

Fferm Tynllidiart

Cwm Elan, Canolbarth Cymru

2  1  92 Ha

Ymddiriedolaeth Cwm Elan (Ymddiriedolaeth Elan Dŵr Cymru gynt; Elusen Rhif 1001347) sy'n gyfrifol am weinyddu'r rhan fwyaf o Ystâd Elan, sy'n 72 milltir sgwâr.

Mae Ystâd Elan o fewn Mynyddoedd Cambria (ardal a ddynodwyd gynt yn Ardal Amgylcheddol Sensitif (ASA)), mae'n Ardal Gwarchodaeth Arbennig (AGA) ar gyfer adar gwyllt, mae ganddi Ardaloedd Cadwraeth Arbennig (ACA) ar gyfer cynefinoedd ac mae'r rhan fwyaf o'r tir wedi'i ddynodi'n amrywiol Safleoedd o Ddiddordeb Gwyddonol Arbennig (SoDdGA). Amcanion yr Ymddiriedolaeth yw hyrwyddo cadwraeth natur, hwyluso mynediad i'r cyhoedd a chynnig cyfleoedd ar gyfer addysg, hamdden gorfforol, iechyd a lles a dibenion elusennol cyffredinol. Mae'r holl dir fferm agored yn amodol ar hawl mynediad cyhoeddus ar droed, ac mae yna lawer o hawliau tramwy cyhoeddus a mannau eraill o ddiddordeb. Bydd yr Ymddiriedolaeth yn ymdrechu i gynnig cyfleoedd tenantiaeth newydd i'r rhai sydd â gwerthoedd sy'n adlewyrchu amcanion ac uchelgeisiau'r Ymddiriedolaeth a bydd yn gweithio gyda thenantiaid i ddatblygu systemau ffermio gwerth natur uchel fel ffordd o gyflawni ein hamcanion.



Y Cyfle

Cyfle prin i ffermio daliad o 91.73 hectar (226.66 erw) (neu'n agos at hynny) sydd wedi'i chyfarparu o fewn Ystâd Elan. Bydd y tenant yn ymuno â chymuned ffermio'r ucheldiroedd ac yn cyfrannu at reoli'r ystâd.

Oherwydd maint y daliad, ystyrir ei fod yn addas ar gyfer ffermwyr ifanc a phobl sy'n newydd i ffermio. Byddai Ymddiriedolaeth Cwm Elan yn gweithio'n agos gyda ffermwyr ifanc a phobl newydd i gefnogi twf a datblygiad eu busnes ffermio.

Mae Ymddiriedolaeth Cwm Elan yn cynnig daliadau eraill sydd ar gael i'w rhentu ac mae ymgeiswyr yn gallu gwneud cais am fwy nag un daliad neu gyfuniad ohonynt. Edrychwch ar ein gwefan am fanylion am ddaliadau eraill sydd ar gael.

Bydd y tenant llwyddiannus yn:

- Ymuno â chymuned ffermio sefydledig a chydweithredol
- Cael cyfle unigryw i chwarae rhan yn y dirwedd eiconig hon yng nghanolbarth Cymru
- Gweithio ochr yn ochr â sefydliadau, gan gynnwys y Landlord a Dŵr Cymru Welsh Water i sicrhau budd i natur, gyda chefnogaeth a chydlyniaid.

O bwys arbennig i Ymddiriedolaeth Cwm Elan mae dull o ffermio sy'n fuddiol i natur a'r dirwedd ac rydym yn chwilio am denant sydd:

- Yn chwaraewr fîm brwdfrydig - wedi ymrwymo i weithio mewn partneriaeth â chymdogion a landlordiaid
- Yn barod i roi cynnig ar ddulliau a thechnegau newydd
- Yn arloesol, gyda dull cadarnhaol
- Yn ymwybodol o amcanion elusennol Ymddiriedolaeth Cwm Elan

Daliad Tynllidiart

Mae Tynllidiart yn ymestyn i tua 91.73 hectar (226.66 erw) (neu'n agos at hynny) ac mae tua 25.49 hectar (62.99 erw) (neu'n agos at hynny) yn ffridd wedi'i ffensio ac mae wedi'i lleoli yng nghalon Cwm Elan tua 7.8 milltir i'r gorllewin o dref farchnad Rhaeadr.

Cyfeirnod Grid ar gyfer y fferm: SN 90976612
What3Words: wanted.frizz.jubilant

Mae'r daliad oddi ar y grid yn cynnwys bwthyn fferm modern ar wahân gyda 2 ystafell wely, adeilad traddodiadol o garreg o dan do llechi (tua 27.4m x 13.7m) a set o gorlannau trin defaid. Mae'r ffridd wedi'i ffensio gyda physt a gwifren gyda mynediad gât i'r mynydd agored. Mae modd cyrraedd y daliad o ffordd gyngor fach drwodd ddi-ddosbarth (U1552) o'r briffordd gyngor sy'n rhedeg trwy Gwm Elan (C1206). Mae'r daliad yn gorwedd yn llwyr o fewn yr ardal a ddynodwyd fel "Llai Ffafirol" gan gynnwys dynodiadau fel Safle o Ddiddordeb Gwyddonol Arbennig, Ardal Gwarchodaeth Arbennig a Thiriogaeth Cadwraeth Arbennig.

Tenantiaeth

Mae'r daliad ar gael i'w rhentu o 29ain Medi 2026 fel Tenantiaeth Busnes Fferm (FBT) o dan ddarpariaethau Deddf Tenantiaeth Amaethyddol 1995. Bydd y denantiaeth yn para am gyfnod cychwynnol o 5 mlynedd gyda thelerau penodol i'w cytuno rhwng y grwpiau.

Bydd angen i'r ymgeisydd llwyddiannus lofnodi ffurflen gytundeb tenantiaeth safonol yr Ymddiriedolaeth. Bydd yn ofyniad i denantiaid y daliad a enwir fyw yn y fferm fel eu preswylfa barhaol am gyfnod cytundeb y denantiaeth. Bydd rhwymedigaethau atgyweirio safonol FBT yr Ystâd yn gymwys. Mae copi o'r cytundeb ar gael ar gais neu ar bob amser rhesymol yn swyddfa Ystâd Elan, Pentref Elan.



Ffermdy

Mae Tynllidiart yn fwthyn fferm ar wahân gyda llety sy'n cynnwys cegin/ystafell fwyta, ystafell fyw, cyntedd mewnlol/ ardal amlbwrpas, ystafell ymolchi â chawod ar y llawr gwaelod, 2 ystafell wely ac ystafell ymolchi teulu. Mae gerddi i'r blaen a'r ochr/y cefn ac ardal barcio yn y cefn. EPC: E. Y Dreth Gyngor: **I'w gadarnhau**. Awdurdod Lleol: Cyngor Sir Powys. Mae cyfle i gymryd y breswylfa wedi'i dodrefnu'n llawn.

Gwasanaethau

Mae gwasanaethau yn cynnwys trydan preifat (generadur diesel gyda storfa batri ac arae solar gysylltiedig), dŵr preifat, carthffosiaeth breifat a gwres canolog tanwydd olew.

Adeilad Fferm

Adeilad traddodiadol o garreg â chladin pren o dan do llechi gyda rhai corlannau dal mewnlol a stalau traddodiadol. Ar un pen i'r adeilad mae'r generadur diesel ar gyfer yr eiddo. Mae paneli solar wedi'u gosod ar y to.

Da Byw

Mae pori cymysg yn ddymunol ar gyfer pori er lles cadwraeth. Mae gan y landlord ddiadell o 130 o Defaid Penfrith wynebwyn o wahanol oedran yn pori'r Daliad ar hyn o bryd, a reolir o dan system Heptivac P. O fewn y niferoedd hyn y mae 30 o hesbinod. Mae'r ddiadell hon ar gael i'w rhannu rhwng diadell gynefin a gedwir y Landlord a diadell y tenant sy'n dod i mewn, a bydd y rhaniad yn cael ei gytuno rhwng y grwpiau.

Bydd y Landlord yn cadw diadell gynefin trwy gydol cyfnod y denantiaeth, bydd y Tenant yn llogi ac yn defnyddio diadell y Landlord yn ystod y denantiaeth. Mae'r telerau a'r amodau ar gyfer hyn ar gael yn ffurflenni safonol y cytundeb tenantiaeth sydd ar gael gan y Swyddfa Ystâd. Bydd gan y tenant gyfle i brynu'r ddiadell sy'n weddill o 40 o ddefaid fel un sy'n mynd i mewn ar ddechrau'r cytundeb tenantiaeth.

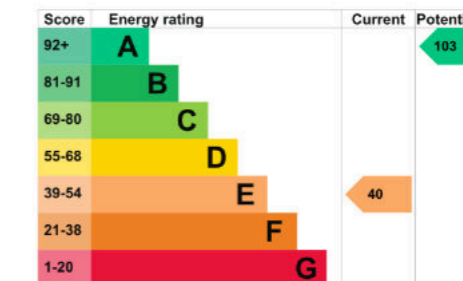
Gellir addasu nifer y ddiadell yn ystod cyfnod y denantiaeth gyda chaniatâd blaenorol gan y Landlord. Gellir trafod nifer uchaf y da byw ar y daliad gydag Ymddiriedolaeth Cwm Elan gan ystyried yr angen i bori'r tir yn briodol a chyflwyno porwyr eraill os dymunir.

Tystysgrif Perfformiad Ynni (Cyn gosod paneli solar)

Energy rating and score

This property's energy rating is E. It has the potential to be A.

[See how to improve this property's energy efficiency.](#)



The graph shows this property's current and potential energy rating.

Properties get a rating from A (best) to G (worst) and a score. The better the rating and score, the lower your energy bills are likely to be.

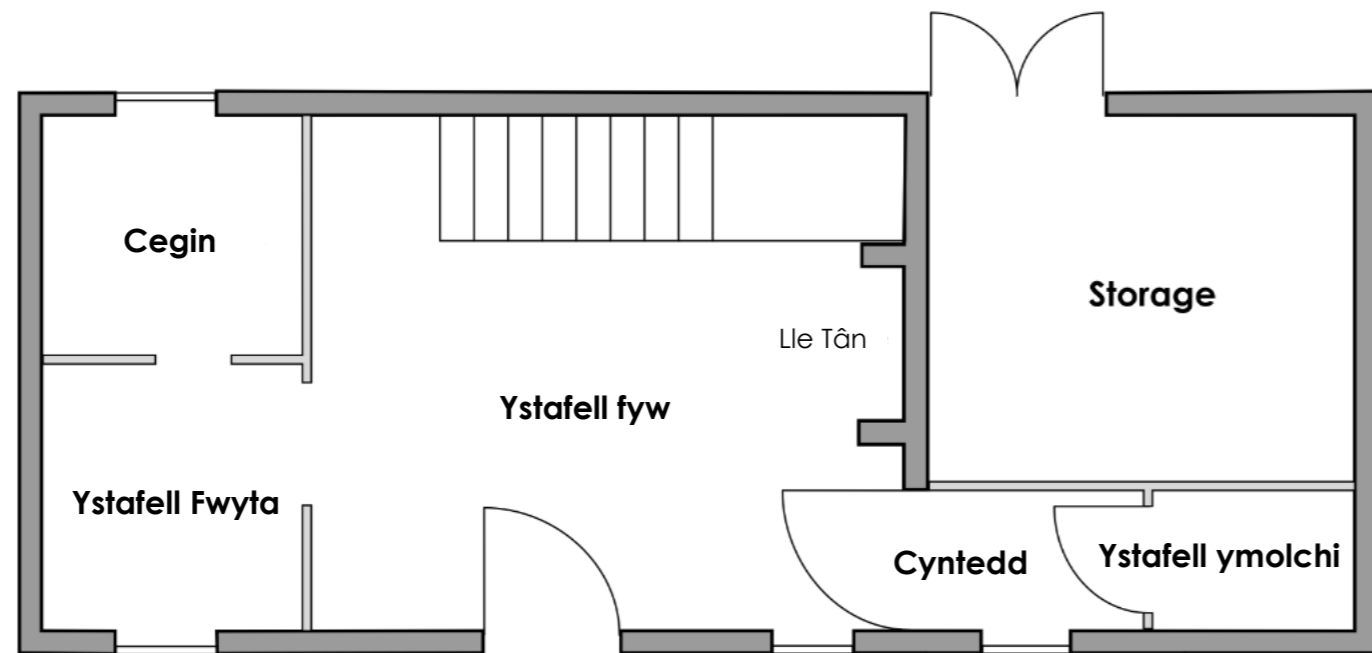
For properties in England and Wales:

the average energy rating is D
the average score is 60

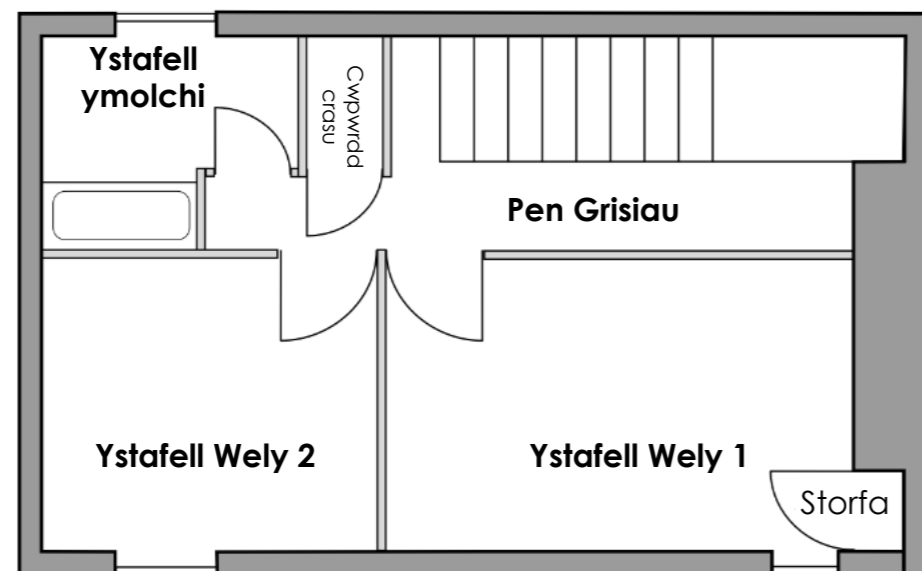




Cynllun Llaur Gwaelod
Fferm Tynllidiart



Cynllun Llaur Cyntaf
Fferm Tynllidiart





Rheoli SoDdGA

Cyfrifoldeb y Tenant newydd fyddai cadw at unrhyw gynlluniau rheoli tir mewn perthynas â'r SoDdGA a Cham Gweithredu Cyffredinol 7 y Cynllun Ffermio Cynaliadwy: Cynllun Rheoli Safle Dynodedig. Y rheolaeth barhaus yw'r un sy'n cael ei chynnal gan Gytundeb Glastir sydd mewn grym; mae manylion ar gael gan Swyddfa'r Ystâd.

Cynllun Ffermio Cynaliadwy

Nid oes unrhyw hawliau Cynllun Taliad Sylfaenol wedi'u cynnwys gyda'r gosodiad hwn. Ni chafodd y daliad ei gynnwys yn y Cynllun Ffermio Cynaliadwy yn 2026. Cyfrifoldeb y Tenant newydd fydd gwneud cais am gynlluniau cymorth yn y dyfodol fel y bo'n briodol ar gyfer y Daliad.

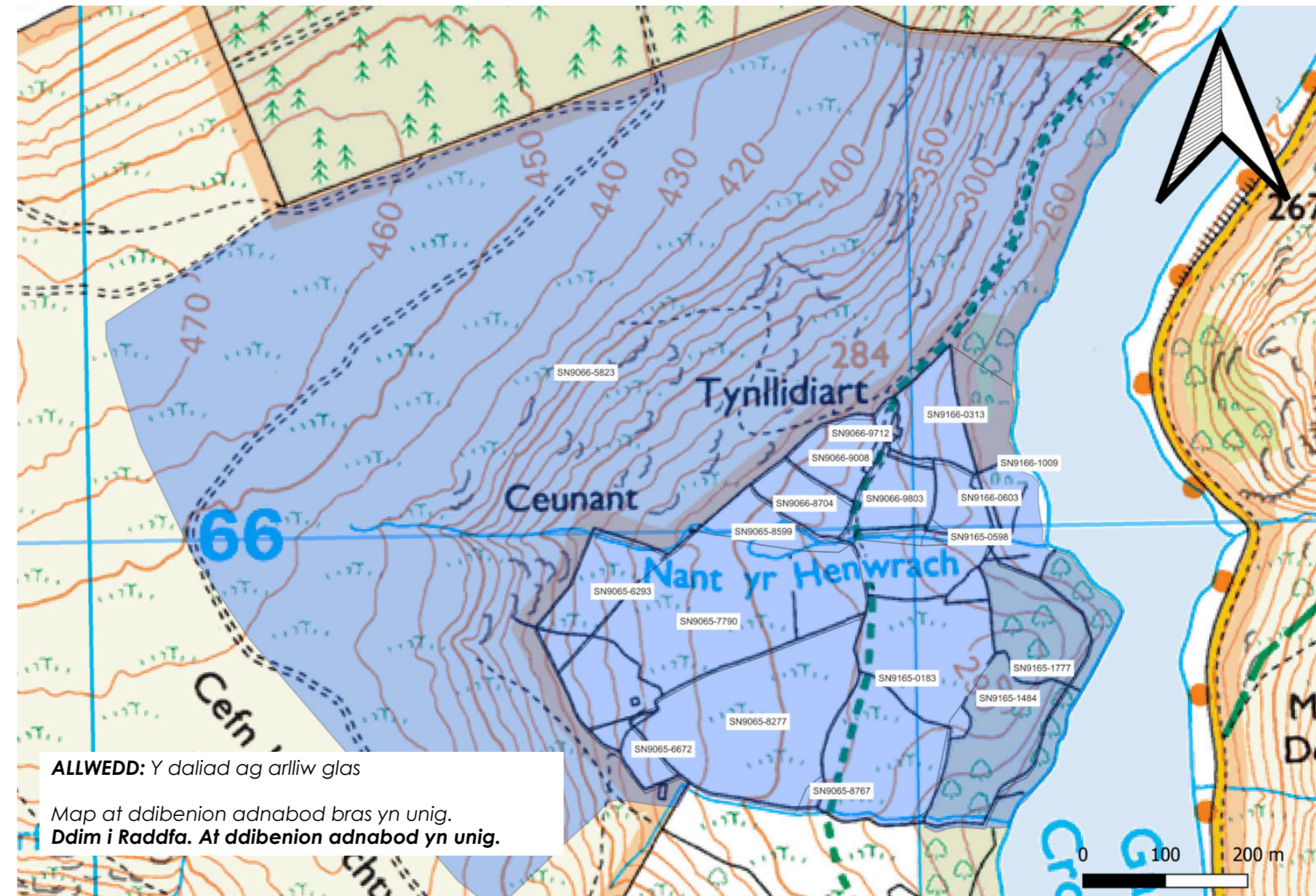
Hawliau Tramwy a Mynediad Cyhoeddus

Mae'r tir mynydd agored wedi'i ddisbarthu yn dir mynediad agored o dan Ddeddf Dŵr Corfforaeth Birmingham 1892. Nid oes unrhyw hawliau tramwy cyhoeddus yn rhedeg trwy'r ffridd gaeedig.

Manylion y Cae

Manylion parcel cae wedi'u tynnu o RPW Ar-lein.

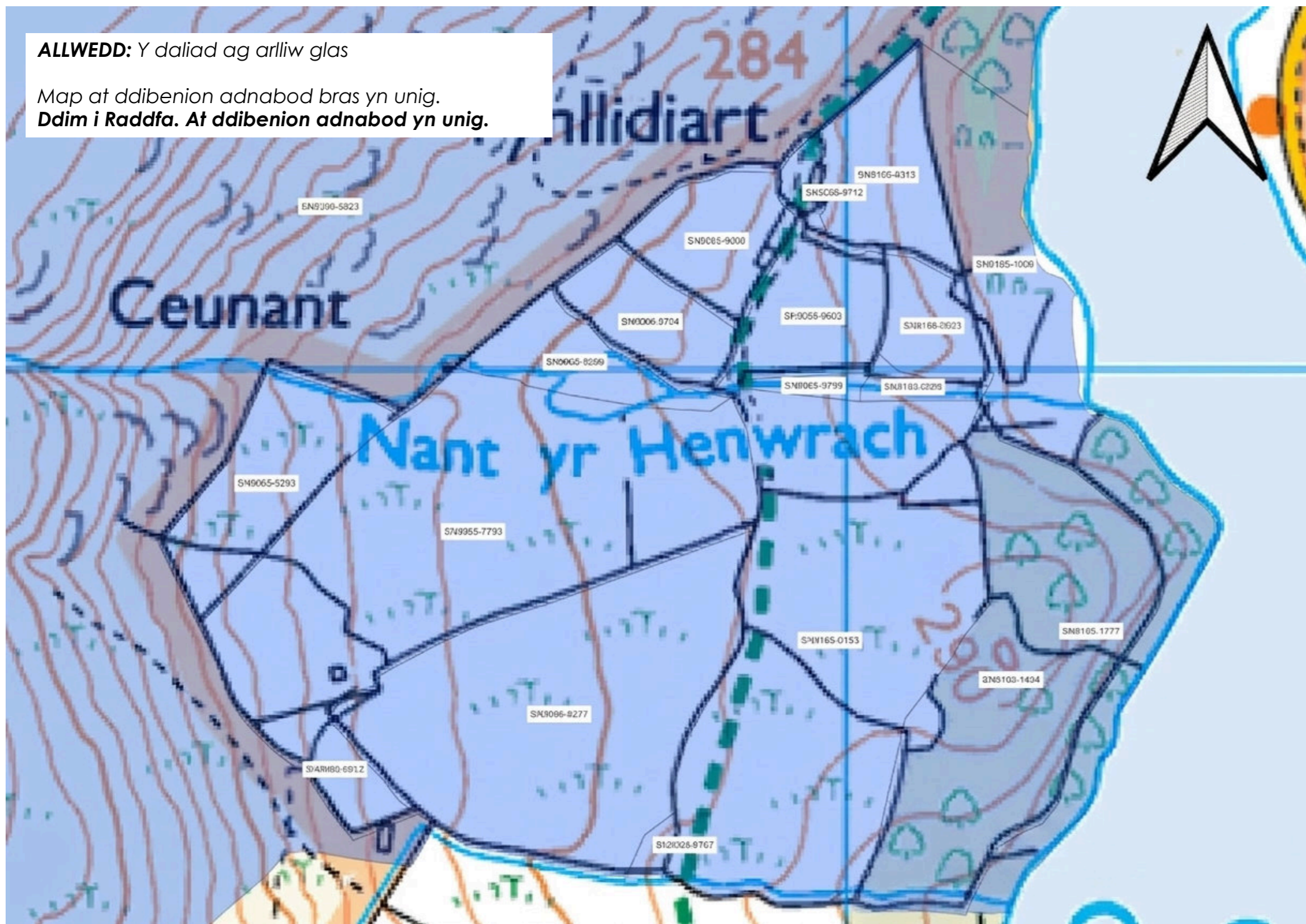
Parseli Tir	Disgrifiad	Maint (Ha)	Parseli Tir	Disgrifiad	Maint (Ha)
SN9066 9712	Fferm	0.15	SN9165 1777	Coedwig	0.99
SN9166 0313	Ffridd	0.91	SN9165 1484	Coedwig	3.31
SN9166 1009	Ffridd	1.57	SN9165 0183	Ffridd	4.96
SN9166 0603	Ffridd	0.47	SN9065 7790	Ffridd	4.78
SN9066 9803	Ffridd	0.80	SN9065 8277	Ffridd	3.71
SN9066 9008	Ffridd	0.76	SN9065 6293	Ffridd	1.11
SN9066 8704	Ffridd	0.65	SN9065 6672	Ffridd	0.41
SN9065 8599	Ffridd	0.58	SN9065 8767	Prysg	0.09
SN9065 9799	Ffridd	0.10	SN9066 5823	Mynydd Agored	66.24
SN9165 0598	Ffridd	0.14		Cyfanswm	91.73
					226.66 erwau



ALLWEDD: Y daliad ag arlliw glas

Map at ddibenion adnabod bras yn unig.

Ddim i Raddfa. At ddibenion adnabod yn unig.



Ymweliadau

Bydd y daliad ar gael i'w weld trwy **apwyntiad yn unig** ar ddydd **Sadwrn 23ain, 30ain Fai and 6ed Mehefin 2026** ac ni fydd ar gael ar unrhyw amser arall. Bydd angen prawf adnabod wrth drefnu apwyntiad i ymweld. Cysylltwch â Swyddfa Ystâd Elan i drefnu apwyntiad a derbyn cyfarwyddiadau pellach i ymweld. Nid yw'r eiddo ar gael i'w weld ar unrhyw ddiwrnod arall.

Proses Dendro

Cynnig: Mae'r daliad ar gael i'w gosod trwy dendr anffurfiol ac mae pecynnau cais tendro ar gael i'r grwpiau sydd â diddordeb. Mae'n rhaid i'r ymgeiswyr archwilio'r daliad cyn cyflwyno tendr. Dim ond ceisiadau gan y rhai sydd wedi mynychu diwrnod ymweld a dderbynir. Mae'n rhaid cyflwyno ceisiadau gan ddefnyddio'r ffurflen benodol sydd i'w llofnodi, wedi'i nodi'n 'Preifat a Chyfrinachol' a'i dychwelyd i Swyddfa Ystâd Elan, Pentref Elan, Rhaeadr, Powys, LD6 5HP. Gellir anfon ceisiadau trwy e-bost hefyd at: lettings@elanvalley.org.uk - Os ydych yn cyflwyno'n electronig, gofynnwch am dderbynneb darllen e-bost.

Y dyddiad cau ar gyfer derbyn ceisiadau trwy e-bost neu'r post yw erbyn **5.00pm ar ddydd Mawrth 23ain Mehefin 2026**. Ni chaiff tendrau a dderbynir ar ôl yr amser hwn eu hystyried.

Rhaid i geisiadau gynnwys y wybodaeth ganlynol:

- Enw llawn, cyfeiriad a manylion teulu'r ymgeisydd;
- Y rhent y flwyddyn a gynigir ar gyfer y ddaliadaeth. Rhaid i dendrau fod am swm penodol. Codir TAW ar y gyfradd gyffredinol ar y rhent sy'n ymwneud â'r tir ac adeilad y fferm. Dylid nodi y dylid tendro'r rhent ar sail punnoedd sefydlog y flwyddyn am y tair blynedd gyntaf.
- Manylion llawn profiad ffermio blaenorol yr ymgeisydd.
- Manylion llawn system ffermio bresennol yr ymgeisydd (os yw'n berthnasol)
- Cyfalaf ac adnoddau eraill sydd ar gael, gan gynnwys gwybodaeth am yr asedau y byddant yn eu dwyn i'r daliad megis da byw a stoc farw
- Cynigion yr ymgeiswyr ar gyfer defnydd y daliad a gynigir yn awr yn y dyfodol, gan gynnwys dulliau ffermio cadwraeth er lles natur.
- Cynigion cyllideb manwl ar gyfer y fferm ynghyd â Chynllun Busnes 5 Mlynedd.
- Enwau a chyfeiriadau 3 pherson y gellir cael geirdaon ganddynt, ac mae'n rhaid i un ohonynt fod yn Rheolwr Banc yr ymgeisydd os yw'ch cais yn cynnwys benthyca arian, os nad yw, yna geirda ariannol/masnachol.
- Enw a chyfeiriad Landlord presennol yr ymgeiswyr (os oes rhai).
- Os ydych chi'n gwneud cais am fwy nag un daliad, byddwch yn glir ar y ffurflen gais.

Mae croeso i geisiadau gael eu cyflwyno yn y Gymraeg. Noder y cynhelir cyfweiliadau yn Saesneg.

Nid yw'r Landlordiaid yn rhwymo eu hunain i dderbyn y tendr uchaf nac yn wir unrhyw dendr.

Proses Ddethol

Bydd pob cais a dderbynnir ar y dyddiad cau neu cyn hynny ar gyfer y tendrau yn cael ei ystyried a bydd rhestr fer yn cael ei pharatoi.

Bydd y rhestr fer yn seiliedig ar y cyflwyniadau tendr a bydd ymgeiswyr yn cael gwybod yn ysgrifenedig. Byddwn yn pwysoli sgorau'r ceisiadau er budd ffermwyr ifanc cymwys neu'r rhai sy'n newydd i ffermio, a'r rheini sy'n symud o statws newydd ble bynnag y credwn y gallant gyfrannu at ein hamcanion ehangach, er y gall eraill hefyd wneud cais am y cyfle hwn. Mae'r rhai sy'n newydd i ffermio yn cael eu hannog i ddangos sut mae'r cyfle hwn yn caniatáu sefydlu uned amaethyddol newydd neu ddatblygu un sydd newydd ei sefydlu. Dylai ymgeiswyr nad ydynt yn newydd i ffermio ddangos eu bod yn addas ar gyfer y daliad a sut mae'n gwella eu busnes presennol.

Bydd yr ymgeiswyr hynny sy'n cyrraedd y rhestr fer yn cael eu gwahodd i fynychu cyfweiliad a disgwylir y bydd cyfweiliadau yn cael eu cynnal yn yr wythnos sy'n dechrau ar 6ed o Orffennaf 2026 er bod y dyddiad penodol i'w gadarnhau. Os oes angen, gellir paratoi rhestr fer bellach ac yna cyfweiliad arall. Yn amodol ar eirida boddhaol a gwiriadau credyd bydd yr ymgeisydd llwyddiannus yn cael cynnig tenantiaeth busnes fferm (yn amodol ar contract) y daliad.

Bydd y Denantiaeth Busnes Fferm yn dechrau ar 29ain Medi 2026.

Gellir dod o hyd i ragor o wybodaeth am Ymddiriedolaeth Cwm Elan yn:

<https://elanvalley.org.uk/cy/about-cymraeg/>
<https://elanvalley.org.uk/cy/about-cymraeg/ymddiriodolaeth-cwm-elan/>

Am ragor o wybodaeth, cysylltwch â:

Ymddiriedolaeth Cwm Elan

Swyddfa Ystâd Elan

Rhif Ffôn. 01597 810449

Email: lettings@elanvalley.org.uk

RHYBUDD PWYSIG: Mae Ymddiriedolaeth Cwm Elan wedi gwneud pob ymdrech i sicrhau bod y manylion a'r wybodaeth arall a ddarperir mor gywir â phosibl ac nid ydynt wedi'u bwriadu i fod yn gyngor y dylech ddibynnu arno fel un sy'n ffeithiol gywir. Brasamcanion yn unig yw unrhyw fesuriadau a phellteroedd a roddir. Canllaw yn unig yw'r cynlluniau ac nid ydynt o reidrwydd yn gynhwysfawr. Ni ddylid tybio bod gan yr eiddo'r holl ganiatadau cynllunio, rheoliadau adeiladu neu ganiatadau eraill angenrheidiol. Nid yw gwasanaethau, offer na chyfleusterau wedi cael eu profi. Dylai prynwyr neu denantiaid fodloni eu hunain o'r holl bethau uchod drwy archwiliad annibynnol neu fel arall. Nid yw Ymddiriedolaeth Cwm Elan nac unrhyw un yn ei chyflogaeth neu'n gweithredu ar ei rhan yn gwneud unrhyw sylwadau, gwarantau na sicrwydd, boed yn benodol neu'n ymhlyg, mewn perthynas â'r eiddo, neu fod y cynnwys yn y manylion hyn yn gywir, yn gyflawn neu'n gyfredol. At ddiibenion gwybodaeth gyffredinol yn unig y mae'r manylion hyn ac nid ydynt yn cynrychioli cynnig o contract neu ran o un.